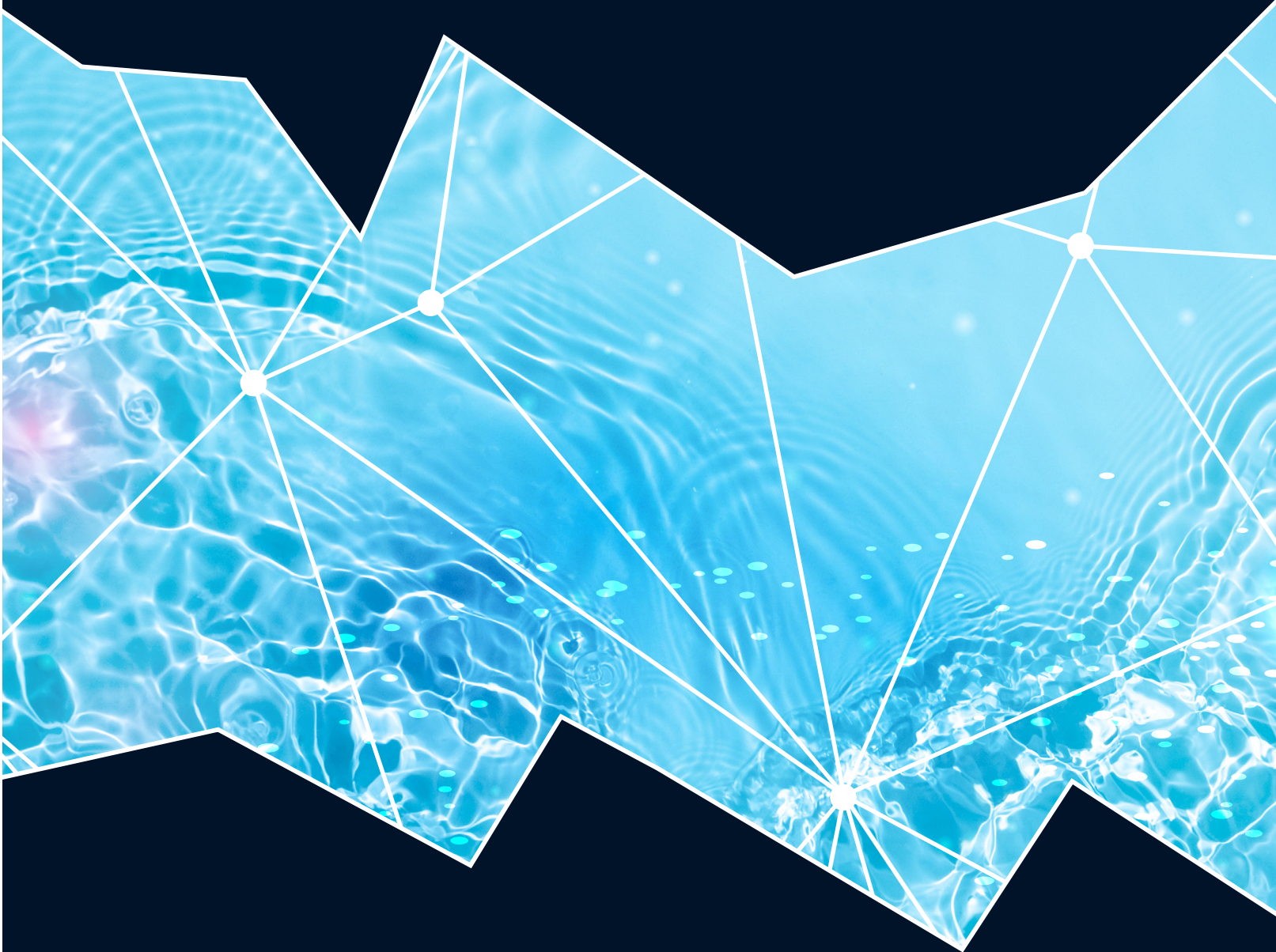




GW
DIAMANT
WASSER



Smart Technology made by Germany



DIAMOND TEKNOLOJİSİ İLE
SUYA HAYAT VERİN!

Alkaline Hydrogen Water



ULTRA MİNERAL FİLTRE NASIL ÇALIŞIR;

Daha fazla oksijene sahip sağlıklı ve fonksiyonel sudur. Temiz ve bakterisizdir. İçindeki zengin alkali minerallerin yanı sıra diğer su çeşitlerine göre yaklaşık daha fazla oksijene sahiptir. Negatif ORP değerine ve güçlü antioksidan özelliğe sahiptir.

Mineralli su (-200 ila - 500 m V) arası ORP değeri nedeniyle yüksek oksidasyon indirgeme gücüne yani antioksidan özelliğe sahiptir. Küçük moleküler HEXAGON küme yapısına sahip bir sıvı olarak diğer antioksidanlara göre vücut tarafından çok daha hızlı ve kolayca emilir. Vücudun pH dengesini korumasına yardım eder ve hastalıkları engeller. Mineralli su vücudun doğal pH dengesinin korunmasına ve düzenlenmesine yardımcı olarak vücutta zararlı bakteri, iltihaplanma ve hastalıkların oluşumunu engelleyen bir ortam yaratır. Olağanüstü hidrasyon (nemlendirme) ve detoks sağlar. Moleküler yapısı diğer sulardan daha küçüktür. Bu nedenle hücrelerin içine diğer su çeşitlerine göre altı (6) katına kadar fazla su girişi sağlayarak vücudun daha fazla nemlenmesine ve bağlı olarak vücudun zehirli atıklardan en hızlı ve mükemmel şekilde temizlenmesine yani detoksuna olanak sağlar. Vücudun enerjisini ve zindeliği artırır. Mineralli su küçük moleküler yapısı nedeniyle vücudun bio elektriksel dengesini diğer su çeşitlerine göre 3 kat daha hızlı yenileyerek vücudun enerjisini ve zindeliğini artırır. Serbest radikalleri etkisizleştirir. Serbest radikallerin yarattığı hasar hızlı yaşlanma ve yanı sıra kanser dâhil birçok hastalığa sebep olmaktadır. Mineralli suyun moleküler yapısı ve güçlü antioksidan özelliği serbest radikalleri etkisizleştirerek vücutta zarar vermelerini engeller. Kilo verilmesine ve zayıflamaya yardımcı olur. Vücut, içinde biriken asidik atıkları etkisizleştirmek için yağ birikimi yapar. Mineralli su asidik atık birikimini engellediği için vücudun yağ biriktirmesine de gerek kalmaz. Dolayısıyla doğal olarak zayıflamanıza yardımcı olur.



HAKKIMIZDA / TARİHÇE

Diamant Wasser / Gold Wasser Alkali Hidrojen Su arıtma teknolojisi ile "Kaliteli ürün iyi teknoloji ve kaliteli su" anlayışı ile suyun tadına varmanız önceliğimizdir.

Uluslararası ticaret ortağımız Bossman water management, 1929 yılında Berlin/Almanya`da kurulmuştur. Dünyanın her yerine yayılmış demir rüzgar su değirmenleri üretimiyle başlayan kaliteli ürünler anlayışı su yönetimi alanında zengin bir bilgi birikimine ve deneyimine sahiptir.

Dünyanın sınırlı su kaynaklarını korumak ve doğal kaynakların korunmasına olumlu katkı yapmak adına CO² performans merdiveninde 3.seviyeye ulaşmak için çalışıyoruz. Ürünlerimiz hem ekolojik hem de ekonomik fayda sağlama odaklı olarak üretiliyor. Bunun yanı sıra sağladıkları konforla da ön plana çıkıyorlar. Ürünlerimizin tamamı yaşam standartlarınızı arttırmaya yönelik tasarlanıyor.

Çözüm odaklı olan departmanlarımız üretimden satış sonrası desteğe kadar her adımda yanınızda. Çalışanlarımızın eğitim sürecini destekliyor, mutluluklarını önemsiyoruz. Müşteri memnuniyetinin başarıdaki rolünü biliyoruz. Bu nedenle kaliteli hizmet anlayışı için çabalıyoruz. Tüm geri bildirimlerinizi daha uzun soluklu yol arkadaşlığına dönüştürmek istiyoruz.

Ulusal ve uluslararası sertifikalar almaya hak kazanan ürünlerimizle sizlere sağlıklı içme suyu ulaştırmayı öncelikli görevimiz olarak görüyoruz.

"Smart Technology made by Germany"



TÜKETİCİ FARKINDALIĞI

Bir Diamant Wasser ürünü satın aldığınızda yılların ürün geliştirme, devamlı iyileştirme ve yaratıcılık becerisini satın alırsınız. Diamant Wasser size su arıtma ve iyileştirme ile ilgili en iyi tavsiyeyi verir.

Yüksek pH Derecesi

Doğal mineralleri yok etmeden suyu arıtarak mikroplardan arındırılmış pH değeri yüksek ideal içme suyu sağlar.

Su ve Enerji Tasarrufu

Diamant Wasser; rakiplerine oranla %70'e varan su ve enerji tasarrufu sağlar.

BPA İçermez

Bpa içermeyen ve bebek biberonu malzemesinden yapılan aktarma elemanları ile suyu güvenle musluğunuza aktarın.

Minimum Alan Kullanımı

Rakiplerine oranla mutfağınızda %50 daha az yer kaplayarak mutfağınızdan tasarruf etmenizi sağlar.

Yüksek Dezenfeksiyon

Daha fazla hijyen ve sağlık için UF Filtre sayesinde su kaynaklı bakterileri arıtarak daima taze ve sağlıklı suya ulaşabilirsiniz.



"Smart Technology made by Germany"

Diamant Wasser su arıtma sistemleri, kötü koku ve tat içermeyen, klor kokmayan, dengeli mineral yapısına sahip, mikroplardan arındırılmış PH değeri yüksek ideal içme suyu sağlar. Diamant Wasser olarak, klasik su arıtma cihazlarının aksine suyu nötralize etmiyor, aynı zamanda suya sahip olması gereken mineralleri kazandırıyor ve suyu alkali hale getiriyoruz, tüm ürünlerimizde 4/3` e varan atık su tasarrufu sağlayabilirsiniz.

SUYU NASIL ARITIR; Alkali iyonizer işlemi farklı iyon konsantrasyonuna sahip olan ve aralarında yarı geçirgen bir membran bulunan iki çözeltinin iyon konsantrasyonlarının eşitlenmesi prensibine dayanır. Dünyanın % 98.3'ü alkali hidrojen teknolojisini tercih etmektedir.

NEDEN SU ARITMA ; Plastik ambalajlardan uzak, şebeke suyunu arıtarak daima taze, sağlıklı suya dilediğiniz her an ulaşmak ve lezzetli su içmek için su arıtma sistemi kullanmalısınız.

ORP TEKNOLOJİSİ ; ORP (oxidation reduction potential) suyun kalitesini ve antioksidan özellikte olup olmadığını belirlemek için kullanılan bir ölçüdür. Diamant Wasser ORP sensörleri sayesinde suyunuzun kalitesini artırır, ORP değerlerini negatif hale getirerek size her zaman sağlıklı ve kaliteli su temini sağlar.

- 01 %70 e VARAN SU VE ENERJİ TASARRUFU
- 02 KOLAY FİLTRE DEĞİŞİMİ İMKANI
- 03 OTOMATİK SHUT-OFF VALF
- 04 FLOW-CHECK VALF
- 05 YÜKSEK KALİTE NSF 304 MUSLUK
- 06 TASARIM ÖDÜLLÜ 3 YOLLU NSF 304 MUSLUK
- 07 NSF 304 ÇELİK TANK
- 08 BUZDOLABI BAĞLANTISI
- 09 SEBİL DÖNÜŞTÜRÜCÜ

FİLTRE ÇALIŞMA SİSTEMİ

	1. Adım	2. Adım	3. Adım	4. Adım	5. Adım	6. Adım	7. Adım	8. Adım
Şebeke Suyu	Sediment Filtre	Gac Karbon Filtre	Blok Karbon Filtre	Membran Filtre	NSF 304 Çelik Tank	Ultra Mineral Filtre	Seramik Alkali Filtre	Aritilmiş Su

FİLTRELER

1- SEDİMENT FİLTRE: BÖCEK İLAÇLARI, UOB (uçucu organik bileşenler), THM (trihalometan),

DETERJANLAR, MİKROORGANİZMALAR

Yüksek teknoloji sediment filtre, sudaki kaba kirleri, toz, kum, yosun ve böcek gibi tortuları 5 mikrona kadar temizler.

2- GAC KARBON FİLTRE: YOSUN, KUM, ÇÖKELTİ TORTULAR, BÜYÜK PARTİKÜLLER
Kötü tat, koku ve renge neden olan organik maddeleri temizler.

3- BLOK KARBON FİLTRE: KÜÇÜK PARTİKÜLLER, KLOR, KİREÇ

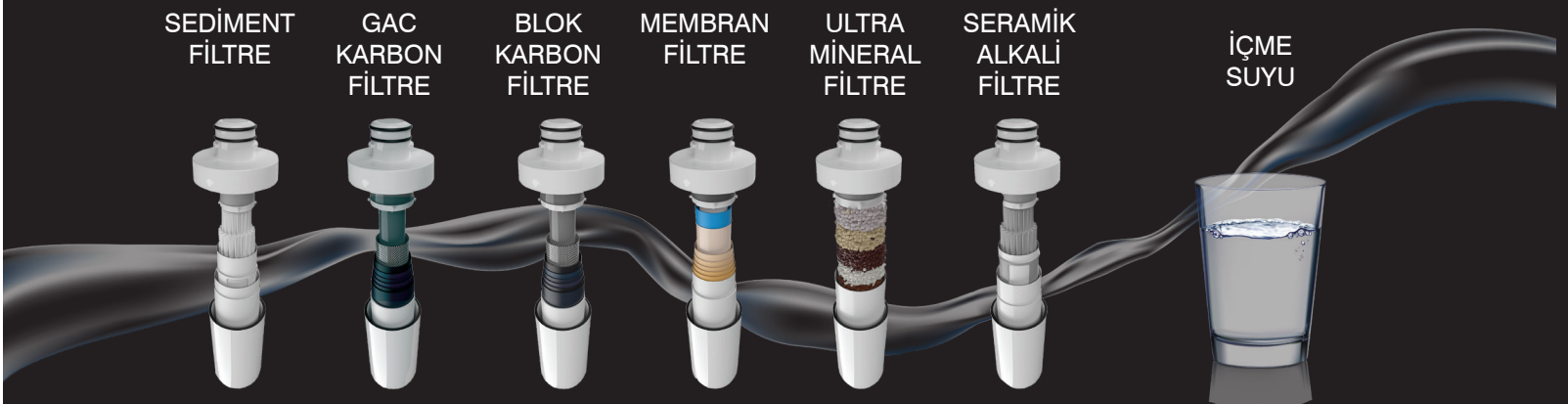
Karbon filtreye ek olarak, suda bulunan klor, kireç ve varsa gazal kokuları temizlemektedir, suyun daha lezzetli, berrak ve kokusuz olmasını sağlar.

4- MEMBRAN FİLTRE: ARSENİK, ASBEST, CİVA, DEMİR, ALİMİNYUM, KURŞUN, MİKROP ve PATOJENLER

Sistemin kalbi olan hiper filtrasyon kartuşu, yarı geçirgen bir zar yapısına sahiptir. Gözenekleri 8-10 agston arasındadır. Suyun içinde çözünmüş olarak bulunabilen kurşun, cıva, nitrat, arsenik, bakır gibi ağır metalleri kusursuzca filtreler.

5- ULTRA MİNERAL FİLTRE: KALSİYUM, POTASYUM, SODYUM, MAGNEZYUM mineralleri bakımından suyu kalitelendirir. Mineralli su (-200 ile -500 mV) arası ORP değeri nedeniyle yüksek oksidasyon indirgeme gücüne yani antioksidan özelliğe sahiptir. Küçük moleküler HEXAGON küme yapısına sahip bir sıvı olarak diğer antioksidanlara göre vücut tarafından çok daha emilir. Vücudun pH dengesini korumasına yardım eder ve hastalıkları engeller.

6- SERAMİK ALKALİ FİLTRE : PH DENGESİNİ (8-8.9 ph) sağlar ve suyun tadını iyileştirir. PH seviyesini yükseltir ve mineral bakımından zenginleştirir.





"Smart Technology made by Germany"

Ultra mineral filtre teknolojisi ile en kaliteli su üretimi

Kesintisiz mükemmellik anlayışı ile hareket eden Diamant Wasser, su arıtma sistemlerinde hijyen, sağlık ve teknolojiyi bir araya getirerek en uzun ömürlü, en kaliteli ve en tasarruflu cihazları tüketiciye sunmaktadır.

Diamant Wasser su arıtma sistemleri; mikrobik, antipatojen, virüs gibi zararlı bakterileri artırırken belli bir prosüdüre tabi tutulur. Hijyen ve sağlık açısından güven veren cihazlar, bakterileri yok ederken benzersiz sterilizasyon sağlar.

Daha fazla hijyen ve sağlık için ileri filtrasyon teknolojisi sayesinde su kaynaklı bakterileri artırarak daima taze ve sağlıklı suya ulaşabilirsiniz.

Diamant Wasser Su Arıtma Sistemleri, tıpkı bir ağacın kılcal köklerinden başlayıp, gövdeden yapraklara kadar devam eden su transferinde olduğu gibi kum, taş, tortu gibi büyük partikülleri, böcek ilaçlarını ve zararlı kimyasalları, virüsleri ve bakterileri kusursuzca filtreler.



Paslanmaz Çelik Tank

Diamant Wasser Su Arıtma Sistemleri'nde su depoları paslanmaz çeliktir. NSF onaylı Paslanmaz 304 Çelik Tank ile sağlıklı içme suyunuzu güvenle depolayabilirsiniz.



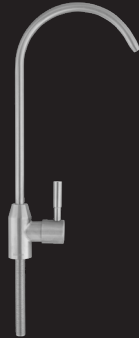
"Smart Technology made by Germany"

ICONIC



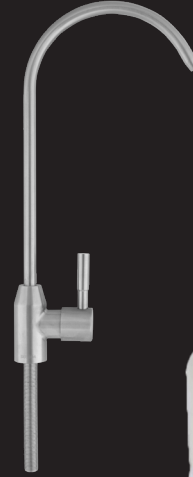
Iconic Pompaalı-Pompasız

- 12" Inline 5 Mikron Spun (Sediment) Jammy Filtre
- 12" Inline GAC Karbon Jammy Filtre (UDF)
- 12" Inline Blok Karbon Jammy Filtre (CTO)
- 10" Inline Coconat Post Karbon Filtre
- 80GPD Membran
- 3.2 Galon Metal Basınç Denge Tankı
- Lüks Musluk
- Shut-Off Valf
- 24V Pompa (pompaalı modellerde mevcuttur)
- 24V 1,5A Adaptör (pompaalı modellerde mevcuttur)
- 60 PSI Basınç Düşürücü





GOLD EDITION



Voltaj	: AC 220 V/60 HZ
Ebatlar	: 415 (G) 90 (D) 360 (Y) MM
Tank	: Siyah- 210 (G) 310 (Y)
Ext. Özellik	: Pompa
Su depolama	: 8 LT
Arıtma kapasitesi	: 300 LT / gün (80 GPD)
Güvenlik	: Otomatik shut-off valf / 60 PSI basınç düşürücü
Garanti süresi	: 5 yıl
Kullanım alanı	: Günlük içme suyu, ev, ofis

	1. Adım	2. Adım	3. Adım	4. Adım	5. Adım	6. Adım	7. Adım	8. Adım
Şebeke Suyu	Sediment Filtre	Gac Karbon Filtre	Blok Karbon Filtre	Membran Filtre	NSF 304 Çelik Tank	Ultra Mineral Filtre	Seramik Alkali Filtre	Arıtılmış Su



DIAMOND EDITION



Voltaj	: AC 220 V/60 HZ
Ebatlar	: 415 (G) 90 (D) 360 (Y) MM
Tank	: Yeni Nesil Çelik - 210 (G) 310 (Y)
Ext. Özellik	: Pompa
Su depolama	: 8 LT
Arıtma kapasitesi	: 380 LT / gün (100 GPD)
Güvenlik	: Otomatik shut-off valf / 60 PSI basınç düşürücü
Garanti süresi	: 5 yıl
Kullanım alanı	: Günlük içme suyu, ev, ofis

	1. Adım	2. Adım	3. Adım	4. Adım	5. Adım	6. Adım	7. Adım	8. Adım
Şebeke Suyu	Sediment Filtre	Gac Karbon Filtre	Blok Karbon Filtre	Membran Filtre	NSF 304 Çelik Tank	Ultra Mineral Filtre	Seramik Alkali Filtre	Arıtılmış Su



DW SEBİL



Voltaj : AC 220 /60 HZ

Ebatlar : 265 (G) 355 (D) 1100 (Y) MM

Soğuk su tankı : 3.1 LT

Sıcak su tankı : 2 LT

Arıtma kapasitesi : 300 LT / gün (80 GPD)

Güvenlik : otomatik shut-off valf / 60 PSI basınç düşürücü

Garanti süresi : 5 yıl

Kullanım alanı : Ev, ofis

Ultraviyole Dezenfeksiyon

A++ Inverter DAEWOO Kompresör

BIO COTE

HDPE



Su yumuřatma sisteminin faydaları

Daha dođal bir yařam: Daha az řampuan ve sabun tüketimi ile daha fazla köpük elde edilir.

Sađlık her yerde: Sert sulara banyo sonrasında insan derisine yapışan sabun kalıntılarının oluşturduđu bakterilerin üremesine engel olur.

Kaliteli su, kaliteli yařam: Egzama ve bağlantılı kuruluk, kaşıntı, tahriř ve şiřkinlik olmak üzere bir çok rahatsızlığa sebep olan sert suyun kötü etkilerini yok eder.

Malzemelerinizde tasarruf: daha az temizlik malzemesiyle suyunuz anında köpürür. Çamaşırlar daha parlak görünür, böylelikle temizlik yaparken, bulařık ve çamařır yıkarken malzemelerinizden tasarruf etmiş olursunuz.

Isıtma sistemini korur: Kombi ve řofbenlerin eřanjörlerinde oluşan kirecin ve tortunun oluşturduđu zararlardan korur. Tüm sistemin ömrünü uzatır, yakıt tasarrufu sağlar.

Elektrikli ev aletlerini koruyan teknoloji: Yumuřatılmış su, bađlı olduđu sistemdeki tüm makineleri kirecin ve tortunun oluşturduđu zararlardan korur, tesisatınızın ömrünü uzatır, enerji tasarrufu sağlar.

Cam yüzeylerde oluşan lekelerden kurtulun: Cam yüzeylerde oluşan kireç lekelerinden sizi kurtarır, temizlik malzemelerinden ve zamanınızdan tasarruf etmenizi sağlar.



GWS-50 MINI

Ebatlar : 230 (G) 380 (D) 595 (Y) MM
Aritma kapasitesi : 500 LT / saat
Su çıkış sertliği : < 0,6 mmol / l
Garanti süresi : 5 yıl
Kullanım alanı : Genel kullanım , yumuşatma



GWS-150 MAXI

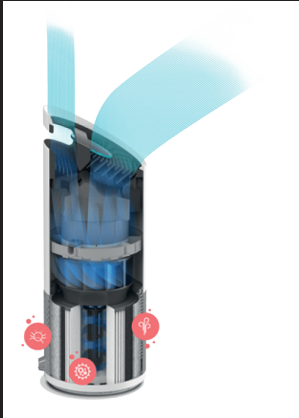
Ebatlar : 325 (G) 525 (D) 1070 (Y) MM
Aritma kapasitesi : 1500 LT / saat
Su çıkış sertliği : < 0,6 mmol / l
Garanti süresi : 5 yıl
Kullanım alanı : Genel kullanım , yumuşatma



Z-2000 SensorPod™



Z-2000 SensorPod™
35 m²'ye kadar



Yeniden tasarlanan Hava Temizleyici ile daha temiz hava soluyun. Uzaktan algılama teknolojisi ve çift hava akımı ile farkı tecrübe edin. Bilimi, stili ve teknolojiyi birleştiren yeni bir Hava Temizleyici ile farkı tecrübe edin. 360 derece filtrelemeye sahip Diamant Wasser Z-2000, ortamda değişen hava kalitesi koşullarına otomatik olarak uyum sağlayarak hava kirini toplar ve kokuları nötralize eder.



Z-2000 SensorPod™



Z-1000



Z-3000 SensorPod™

"Smart Technology made by Germany"

Z-3000 SensorPod™

Z-3000 SensorPod™
Geniş Ortamlar İçin

Yeniden tasarlanan hava temizleyici ile daha temiz hava soluyun. Diamant WasserZ-3000, 70 m²'ye kadar olan büyük odalar için tasarlanmıştır ve uzaktan algılama teknolojisi ve çift hava akışına sahiptir. 360 derece HEPA filtreleme özelliğine sahip hava temizleyici, odadaki değişen hava kalitesi koşullarına otomatik olarak uyum sağlayarak kirleticileri toplar ve kokuları nötralize eder. UV-C lambası, filtrede sıkışan bakteri ve mikropları öldürür. Bilim, stil ve teknolojiyi birleştiren Diamant Wasser hava temizleyiciyi deneyimleyin.



Z-1000 SensorPod™

Z-1000
23 m²'ye kadar

Kişisel alanınızdaki hava kalitesini artırın. Bu küçük ama güçlü Hava Temizleyici, daha kolay nefes alabilmeniz için ortamdaki havayı temizler. 360 derece filtresiyle, gelişmiş teknolojiye sahip hava temizleyici yaşam alanınızdaki hava kirlileriyle savaşır ve ortamın hava kalitesini artırır.



MUSLUKLAR ve BATARYALAR

Diamant Wasser mutfak bataryaları, en iyi tasarımlarla mutfağınıza gerçek faydalar sağlayan bir dizi özelliği bir araya getiriyor. Mutfakta eviye başında geçirdiğiniz her anın işten ziyade keyif olması için heyecan verici tasarımlarla benzersiz ürün özellikleri birlikte sunuluyor. Her tarza ve montaj gereksinimine hitap etmek için cosmopolitan stilinde tek kumanda kollu mutfak bataryalarına çeşitli iki kumanda kollu tasarımlar eklendi. Diamant Wasser platin-black-gold su sistemlerimiz ise istediğiniz anda kullanıma hazır su sunuyor.



GENİŞ STİL VE ÖZELLİK YELPAZESİ

Tüm istek ve arzularınızı yerine getiren gold wasser su sistemleri ve mutfak bataryaları, kullanıcı odaklı özelliklere ve fark yaratan zekice detaylara sahiptir. Daha fazla seçenek, daha fazla konfor, daha fazla esneklik; işte ürünlerimizi keyifli hale getiren tam da bu.



WATER QUALITY ASSOCIATION – ALTIN MÜHÜR
The Water Quality Association Gold Seal programı 1959'dan beri belirlediği standartlar ve testler sonucunda içme suyu konusunda ürünleri sertifikalandırmaktadır. WQA su arıtma sektöründe bağımsız sertifikalandırma konusunda dünyanın en saygın ve güvenilir kurumudur.

FDA
Amerika Birleşik Devletleri'nin Sağlık Bakanlığı'na bağlı; gıda, diyet eklentileri, ilaç, biyolojik medikal ürünler, kan ürünleri, medikal araçlar, radyasyon yayan aletlerden sorumlu bürosudur. FDA kısaltmasının açılımı US. Food and Drug Administration olup, Türkçe "Amerikan Gıda ve İla. Dairesi" olarak ifade edilebilir.



DÜZEN NORWEST
Laboratuvarımız 2005 yılında DIN EN ISO/IEC 17025:2005 Standartlarına uygun olarak Alman Akreditasyon Kuruluşu DAP tarafından akredite edilmiş olup, Su, Atıksu, Toprak, Gübre, Sediman ve Atık çamur dahil olmak üzere toplam 212 parametrede akreditedir. Akreditasyon belge ve bilgilerimize www.duzennorwest.com.tr web adresinden ulaşabilirsiniz.

NSF
Kuruluşu 1944 yılından beri toplumsal sağlık ve güvenlik konusunda sertifikasyon, eğitim ve risk yönetimi yapan, kar amacı gütmeyen, bağımsız bir kurumdur. NSF standartları su, gıda, iç mekanlarda hava ve çevre konusunda dünya genelinde 80 ülkede üreticiler ve tüketiciler tarafından en saygın referans olarak kabul edilir. Dünya Sağlık örgütü NSF'i işbirliği yaptığı kurumlar arasına kabul etmiştir.

CE
CE belgesi, Avrupa Birliği'nin, teknik mevzuat uyumu çerçevesinde 1985 yılında benimsediği Yeni Yaklaşım Politikası kapsamında hazırlanan Yeni Yaklaşım Direktifleri içerisinde yer alan ürünlerle ilgili olup, ürünlerin AB'nin ilgili direktiflerine uygun olduğunu ve gerekli bütün uygunluk değerlendirme faaliyetlerinden geçtiğini gösterir.



REFERANSLAR



Medicana Hastanesi - Onkoloji Hastanesi - Gazi Ün. Hastanesi - Bahçeşehir Koleji - Doğa Koleji - Gazi Üniversitesi - Aselsan - Emniyet Genel Müdürlüğü
Tsk- 11.Hava Ulaştırma - Burger King - Mado - Vakıfbank - Armada Yönetim Katı - Panora Yönetim Katı - Antares Yönetim Katı - Kartas Otomotiv - Seçkin Makina
İzol Börek - Altınbaş Kuyumculuk - Kaygısız Meyhane - Müslüm Kebap - Seçkin Makina



Smart Technology made by Germany



Mevlana Bulvarı Yıldırım Kule 1.Kat No:109/2

Çankaya - Ankara

312 480 55 25 - 552 73 73 1 99

www.diamantwasser.com.tr